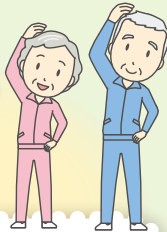


ご利用 ください

子どもからお年寄りまで
地域で安心してらせるように
暮らしのお手伝いをしています



健康体操・健康のお話・カラオケ
などをして交流しています



親子のふれあいの場
に来ませんか

手遊びや絵本の
読み聞かせもあります



津田沼いきいきクラブ

- ★対象：どなたでも
- ★担当者：鈴木
- ★会場：谷津7丁目アカシアハイツ（谷津7-7-25）
- ★日時：毎月第3火曜日 午後1時30分～3時
- ★利用の方法：事前に電話でお申込みください

乳幼児親子ふれあいサロン ほっぺ

- ★対象：0歳児とその親
- ★担当者：間井
- ★日時/会場
 - ①第2火曜日 午後1時30分～ / 谷津コミュニティセンター
 - ②第3火曜日 午前10時～ / 谷津公民館
 - ③第4火曜日 午後1時30分～ / 奏の杜集会所
- ★利用の方法：開催日の1週間前から電話でお申込みください

暮らしのお困りごとを
お手伝いします

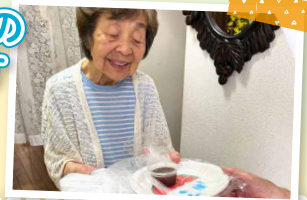


いそしぎサービス

- ★主なお手伝いの内容
 - ・買い物 ・部屋の掃除 ・草取り ・話し相手
 - ・外出のつきそい など
- ★対象：日常生活でお手伝いが必要な方
- ★担当者：田中
- ★利用の方法：まずは電話でご相談ください
- ★利用時間：午前9時～午後4時（祝日、年末年始を除く）
1回につき1時間～2時間程度
- ★利用料金：1時間 400円～600円

年8回
まごころ込めた手作りの
お弁当をお届けします

お弁当をお届けしながら
見守りをしています



ひとり暮らし高齢者食事サービス

- ★対象：主に80歳以上の見守りが必要なひとり暮らしの方
- ★担当者：牛嶋
- ★利用の方法：まずは電話でご相談ください

これらの事業は、主に皆さまからご協力いただく
「社協会費」「赤い羽根共同募金」
「歳末たすけあい募金」により運営しています
（一部の事業では、利用料をいただきます）

ご協力ありがとうございます



申込み
お問合せは
こちら

習志野市社会福祉協議会 谷津支部

〒275-0026 習志野市谷津 4-7-10 谷津公民館内

☎047(453)8700

受付日時：火・木・土 午前10時～午後4時



ホームページ

ボランティア募集

* みんなでささえあう やさしいまち *



地域でボランティアをはじめてみませんか

同じ地域に住む人たちでふれあい・支え合い活動をしています

子育てサロンのサポート

- ・乳幼児とその親が集まる子育てサロンの会場づくり、片づけ
- ・受付対応 など



- ★活動日時：①第2火曜日 午後1時30分～3時
場所：谷津コミュニティセンター
②第3火曜日 午前10時～11時30分
場所：谷津公民館
③第4火曜日 午後1時30分～3時
場所：奏の杜集会所

簡単な家事のお手伝い

- ・買い物
- ・外出のつきそい
- ・部屋の掃除
- ・草取り
- ・話し相手 など

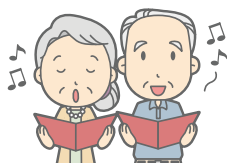


- ★活動日時：祝日、年末年始を除く
午前9時～午後4時
★活動時間：1回につき1～2時間

特技の披露

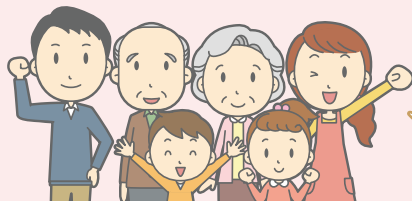
地域のイベントなどでの特技の披露

- ・楽器演奏、コーラス
- ・手品
- ・折り紙 など



お弁当づくり

- ・ひとり暮らし高齢者へのお弁当づくり
- ★年8回の活動です



あなたの時間を地域に活かしてみませんか。
一緒に楽しく活動しましょう!

申込み
お問合せは
こちら



習志野市社会福祉協議会 谷津支部

〒275-0026 習志野市谷津 4-7-10 谷津公民館内

☎047(453)8700

受付日時：火・木・土 午前10時～午後4時



ホームページ