



献血にご協力をお願いします!



患者さんの治療や手術のために、千葉県では毎日
800人の方の献血ご協力が必要です。



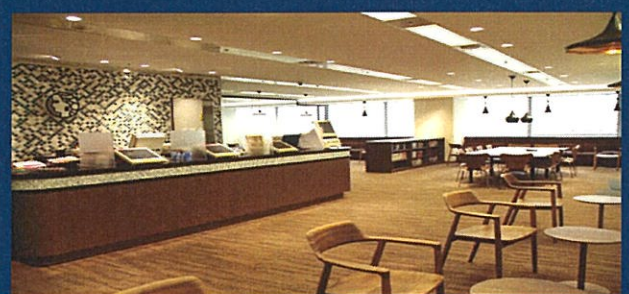
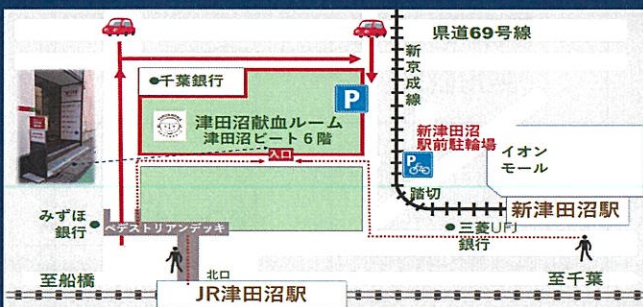
3月27日
リフレッシュオープンしました!

津田沼献血ルーム

津田沼ビート6F
Tel 047-493-0322

【受付時間】

400mL献血 10:00-13:00 / 14:00-17:30
成分献血 10:00-12:00 / 14:00-17:00
※土日祝日は昼時間帯中断無しで
実施しています。



献血ルームフェイス

JR船橋駅南口フェイスビル7F
Tel 047-460-0521

【受付時間】

400mL献血 10:00-17:30
成分献血 10:00-17:00
※400mL献血は、原則中断無しで実施
しています。



事前に献血日時をご予約頂くことでスムーズにご案内いたします。

このチラシをお持ちくださった方に
プレゼントをご用意しています。
(有効期間：2023年8月31日まで)

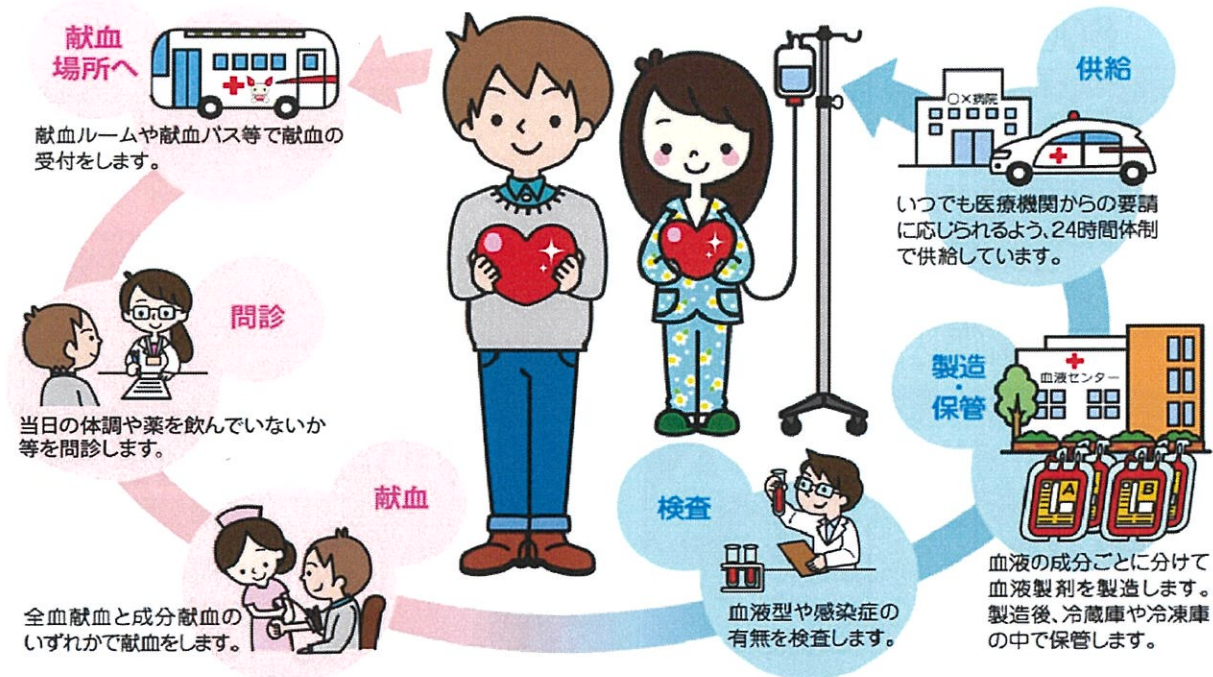


オリジナル手袋 プレゼント!



 日本赤十字社 千葉県赤十字血液センター
Japanese Red Cross Society

病院での輸血用血液は人工的に作れないため
皆様の善意の献血で支えられています。



種類	血小板成分献血	血漿成分献血	400ml全血献血	200ml全血献血
採血量	600ml以下 (循環血液量の12%以内)		400ml	200ml
年齢	男性18~69歳 女性18~54歳	18~69歳	男性17~69歳 女性18~69歳	16~69歳
体重	男性45kg 女性40kg		男性女性とも 50kg以上	男性45kg 女性40kg

※65~69歳の方は60~64歳で献血経験のある方のみ

採血基準